



UNIVERSITÀ
DI TORINO

samev
Scuola di Agraria
e Medicina Veterinaria



Corso di Laurea in Scienze e Tecnologie Agrarie





UNIVERSITÀ
DI TORINO

Corso di Laurea in Scienze e Tecnologie Agrarie

samev
Scuola di Agraria
e Medicina Veterinaria



- Classe L25 (Scienze e Tecnologie Agrarie e Forestali) - 180 CFU
- Forma figure in possesso di un'ampia flessibilità professionale

FINALITA'

Fornire un profilo culturale e professionale per laureati capaci di massimizzare l'efficienza delle agrotecniche utilizzate in importanti e diffusi comparti produttivi agricoli, di promuovere la compatibilità ambientale delle scelte imprenditoriali di settore, di migliorare e valorizzare la qualità delle produzioni agrarie ottenibili.



Corso di Laurea in Scienze e Tecnologie Agrarie

samev
Scuola di Agraria
e Medicina Veterinaria



OBIETTIVI FORMATIVI SPECIFICI

Corsi organizzati in differenti aree di apprendimento:

1. Conoscenze propedeutiche;
2. Produzioni vegetali;
3. Difesa fitosanitaria;
4. Produzioni animali;
5. Ingegneria agraria;
6. Competenze economiche e gestionali;
7. Strumenti complementari e soft skills;
8. Esercitazioni interdisciplinari e laboratori tematici.



UNIVERSITÀ
DI TORINO





UNIVERSITÀ
DI TORINO

Corso di Laurea in Scienze e Tecnologie Agrarie

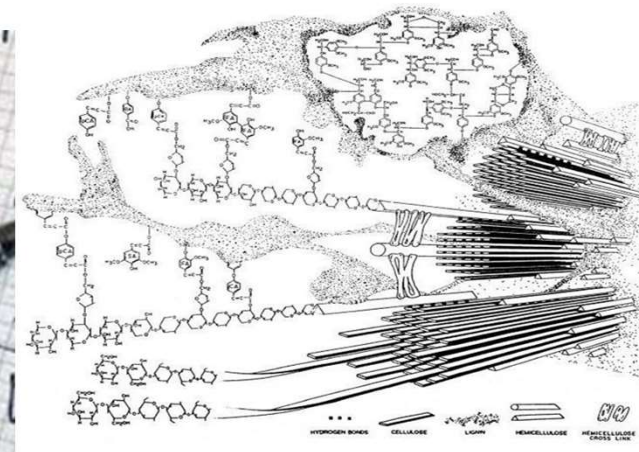
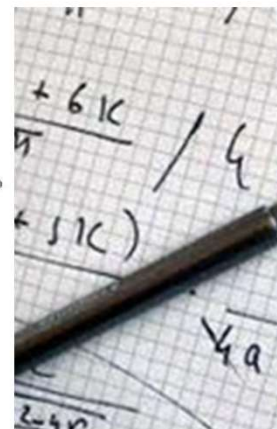
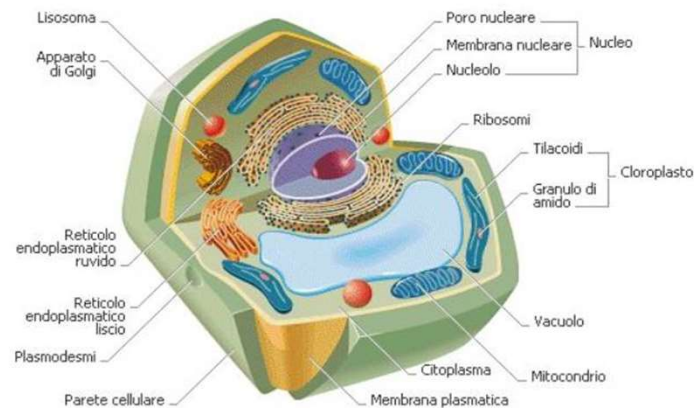
samev
Scuola di Agraria
e Medicina Veterinaria



1) Area delle conoscenze propedeutiche

Lo studente acquisisce conoscenze di base di carattere matematico, chimico, fisico e biologico per affrontare le successive aree di apprendimento.

Attività specifiche relative a matematica, fisica e chimica saranno disponibili per gli studenti con difficoltà al primo anno.





UNIVERSITÀ
DI TORINO

Corso di Laurea in Scienze e Tecnologie Agrarie

samev
Scuola di Agraria
e Medicina Veterinaria



2) Area Produzioni Vegetali

Insegnamenti per acquisire un'elevata capacità di comprensione delle dinamiche coinvolte nei processi della produzione agraria attraverso competenze di agronomia, chimica del suolo, coltivazioni erbacee, arboree e orto-floricole, microbiologia e miglioramento genetico.



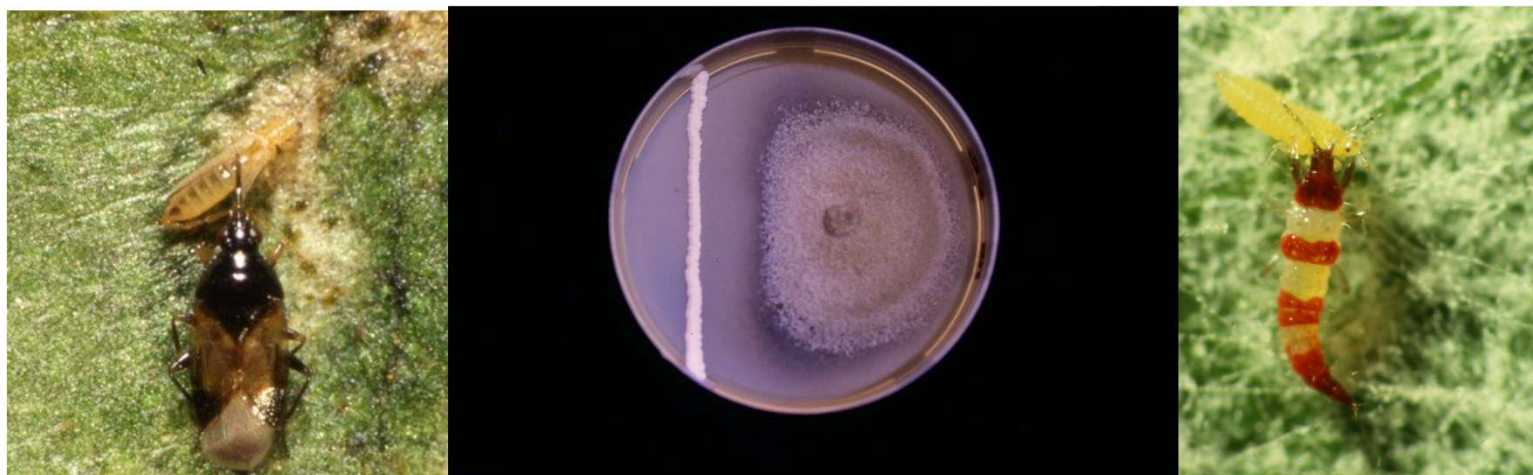
Corso di Laurea in Scienze e Tecnologie Agrarie

samev
Scuola di Agraria
e Medicina Veterinaria



3) Area Difesa fitosanitaria

Insegnamenti per l'acquisizione delle conoscenze nel settore dell'entomologia e della patologia vegetale utili al riconoscimento di malattie (parassitarie e non) e insetti (utili e dannosi) e finalizzate alla programmazione di interventi di difesa delle colture agrarie.



UNIVERSITÀ
DI TORINO



Corso di Laurea in Scienze e Tecnologie Agrarie

samev
Scuola di Agraria
e Medicina Veterinaria



4) Area Produzioni Animali

Insegnamenti sugli animali in produzione zootecnica, sulla loro alimentazione, riproduzione, sulle tecnologie di allevamento e sulle modalità di miglioramento genetico, per affrontare in modo integrato le tematiche connesse all'allevamento zootecnico delle relative produzioni ottenibili.



UNIVERSITÀ
DI TORINO





UNIVERSITÀ
DI TORINO

Corso di Laurea in Scienze e Tecnologie Agrarie

samev
Scuola di Agraria
e Medicina Veterinaria



5) Area Ingegneria Agraria

Insegnamenti per acquisire le nozioni di meccanica di base, legandole agli aspetti costruttivi e funzionali delle macchine operatrici, nonché agli elementi per la razionalizzazione della meccanizzazione delle aziende agrarie e zootecniche.





UNIVERSITÀ
DI TORINO

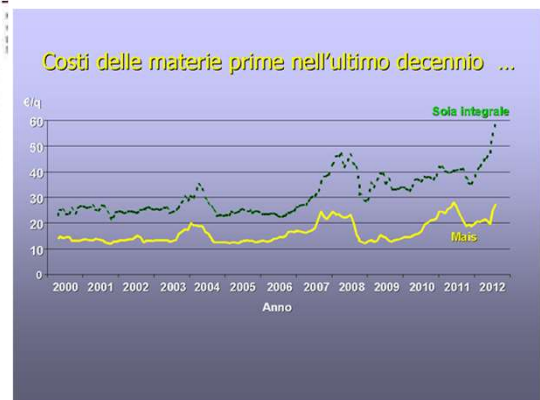
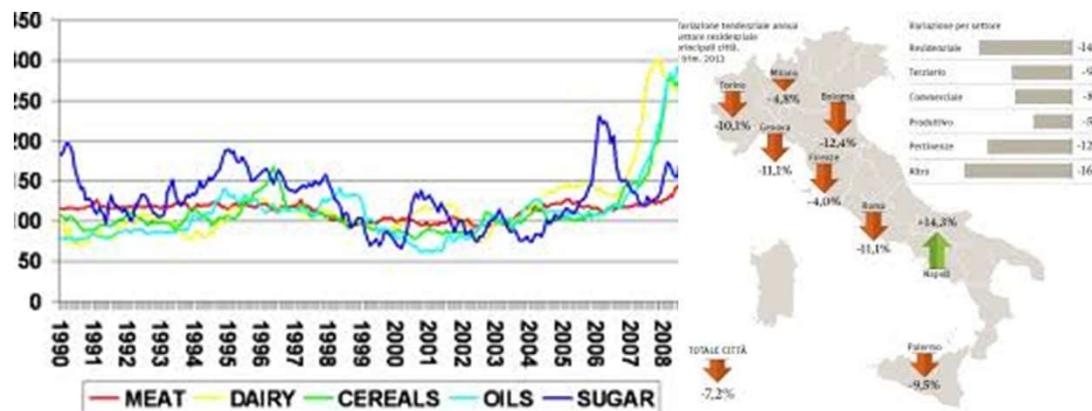
Corso di Laurea in Scienze e Tecnologie Agrarie

samev
Scuola di Agraria
e Medicina Veterinaria



6) Area Economico-gestionale

Insegnamenti relativi alle competenze economiche e gestionali necessarie per comprendere le principali dinamiche economiche rilevanti in agricoltura e acquisire gli strumenti operativi e valutativi per la gestione dell'azienda agraria.



Corso di Laurea in Scienze e Tecnologie Agrarie

samev
Scuola di Agraria
e Medicina Veterinaria



7) Area degli strumenti complementari

Attraverso gli insegnamenti e le attività appartenenti a questa area di apprendimento vengono acquisite conoscenze e capacità di comprensione inerenti i sistemi di supporto informatici di base, la lingua inglese, scrittura di testi tecnici e ricerca bibliografica.



UNIVERSITÀ
DI TORINO





UNIVERSITÀ
DI TORINO

Corso di Laurea in Scienze e Tecnologie Agrarie

samev
Scuola di Agraria
e Medicina Veterinaria



8) Area Tecnica Speciale

- a. **LABORATORI**, corsi pratici (spesso svolti in campo o in laboratorio) per l'addestramento alle attività professionali;
- b. **ESERCITAZIONI INTERDISCIPLINARI**, organizzate come attività di "problem solving" a scala di campo o di azienda.



Corso di Laurea in Scienze e Tecnologie Agrarie

samev
Scuola di Agraria
e Medicina Veterinaria



CURRICULA

Il Corso di Laurea offre la possibilità di indirizzare il proprio piano di studi verso 4 *curricula*:

- Produzioni Agrarie
- Produzioni Animali
- Sistemi verdi in ambiente urbano e rurale
- Agrobiotecnologie



UNIVERSITÀ
DI TORINO





UNIVERSITÀ
DI TORINO

Corso di Laurea in Scienze e Tecnologie Agrarie

samev
Scuola di Agraria
e Medicina Veterinaria



ORGANIZZAZIONE CORSO

I ANNO

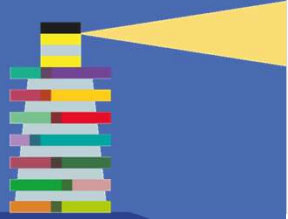
33 CFU Discipline di base
22 CFU Discipline caratterizzanti
2 CFU Inglese e sicurezza
2 CFU Esercitazioni interdisciplinari

II ANNO

56 CFU Discipline caratterizzanti e affini
3 CFU Esercitazioni interdisciplinari

III ANNO

24 CFU Discipline caratterizzanti e affini
16 CFU Discipline a scelta
8 CFU Laboratorio (2 laboratori a scelta)
10 CFU Esercitazioni interdisciplinari
3 CFU Prova finale





UNIVERSITÀ
DI TORINO

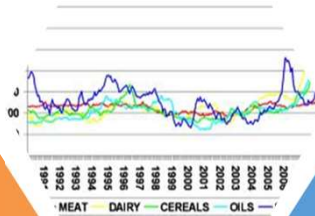
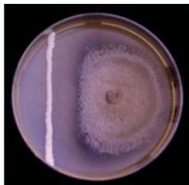
Corso di Laurea in Scienze e Tecnologie Agrarie

samev
Scuola di Agraria
e Medicina Veterinaria

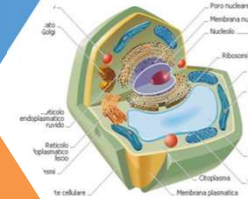


Economia

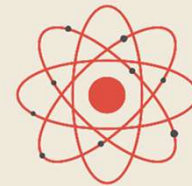
Matematica



Biologia



Chimica



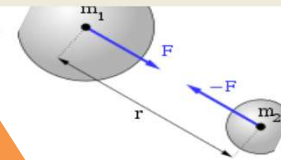
Agronomia



Entomologia



Fisica



Patologia



Genetica



Fisiologia
vegetale

Discipline
comuni



UNIVERSITÀ
DI TORINO

Corso di Laurea in Scienze e Tecnologie Agrarie

samev
Scuola di Agraria
e Medicina Veterinaria



CURRICULUM: Produzioni agrarie

Discipline caratterizzanti



- Zootecnica generale

- Coltivazioni erbacee





UNIVERSITÀ
DI TORINO

Corso di Laurea in Scienze e Tecnologie Agrarie

samev
Scuola di Agraria
e Medicina Veterinaria



CURRICULUM: Produzioni agrarie

Discipline caratterizzanti



- Meccanica agraria

- Arboricoltura



Corso di Laurea in Scienze e Tecnologie Agrarie

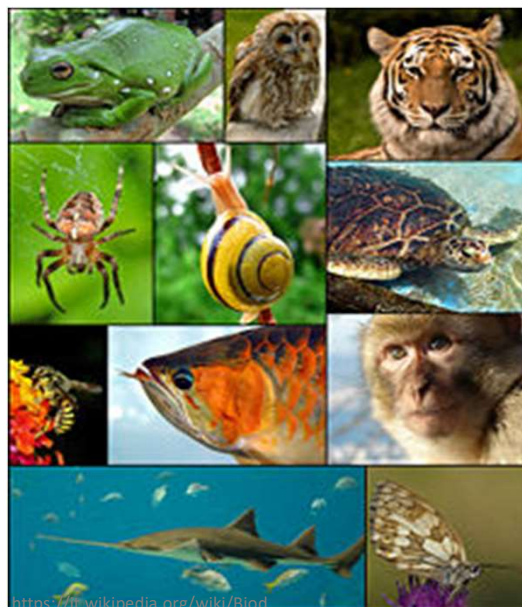
samev
Scuola di Agraria
e Medicina Veterinaria



Discipline caratterizzanti

CURRICULUM: Produzioni animali

- Zoologia e parassitologia
- Miglioramento genetico



<https://it.wikipedia.org/wiki/Biodiversità>



- Morfofisiologia e valutazione

Corso di Laurea in Scienze e Tecnologie Agrarie

samev
Scuola di Agraria
e Medicina Veterinaria



CURRICULUM: Produzioni animali

Discipline caratterizzanti

- **Nutrizione e alimentazione**



- **Foraggicoltura**





UNIVERSITÀ
DI TORINO

Corso di Laurea in Scienze e Tecnologie Agrarie

samev
Scuola di Agraria
e Medicina Veterinaria



CURRICULUM: Sistemi verdi in ambiente urbano e rurale

Discipline caratterizzanti

- Floricoltura e vivaismo ornamentale



- Arboricoltura urbana e ornamentale



Corso di Laurea in Scienze e Tecnologie Agrarie

samev
Scuola di Agraria
e Medicina Veterinaria



CURRICULUM: Sistemi verdi in ambiente urbano e rurale

Discipline caratterizzanti

- **Parchi e Giardini**



- **Tecnologie e strumenti per la realizzazione e gestione delle aree verdi**





UNIVERSITÀ
DI TORINO

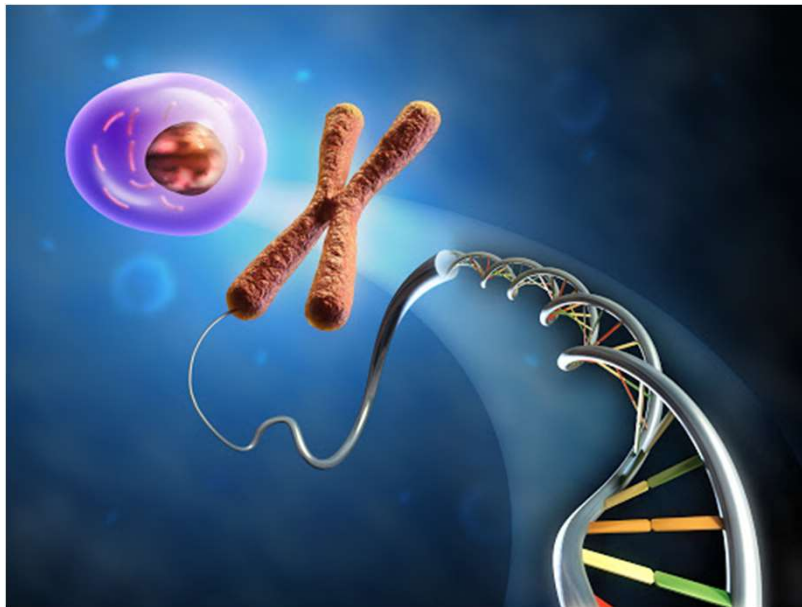
Corso di Laurea in Scienze e Tecnologie Agrarie

samev
Scuola di Agraria
e Medicina Veterinaria

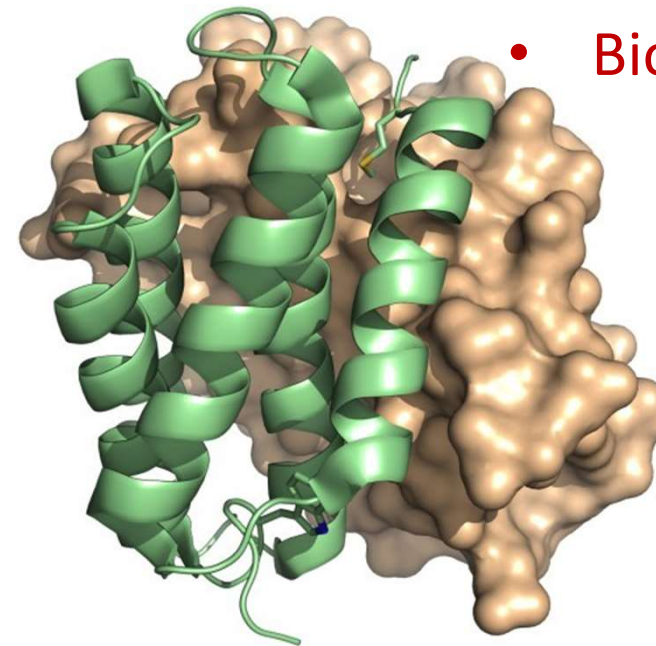


CURRICULUM: Agrobiotecnologie

Discipline caratterizzanti



- **Biologia molecolare**



- **Biochimica**



UNIVERSITÀ
DI TORINO

Corso di Laurea in Scienze e Tecnologie Agrarie

samev
Scuola di Agraria
e Medicina Veterinaria



CURRICULUM: Agrobiotecnologie

Discipline caratterizzanti



- Diagnostica molecolare applicata alla difesa delle colture



- Biodiversità genetica vegetale



UNIVERSITÀ
DI TORINO

Corso di Laurea in Scienze e Tecnologie Agrarie

samev
Scuola di Agraria
e Medicina Veterinaria



...e poi

- Attività formative autonomamente scelte dallo studente
- Laboratori
- Esercitazioni pratiche
- Tirocini utili per l'inserimento nel mondo del lavoro.





UNIVERSITÀ
DI TORINO

Corso di Laurea in Scienze e Tecnologie Agrarie

samev
Scuola di Agraria
e Medicina Veterinaria



SBOCCHI PROFESSIONALI

- ENTI LOCALI, pubblici e privati, nazionali e internazionali (amministrazioni statali e regionali, associazioni di categoria, associazioni allevatori, ecc.);
- LIBERO PROFESSIONISTA, delle attività professionali autonome previste dal DPR 328/2001 previa iscrizione all'albo degli Agronomi sez. B;
- SETTORE DELLA PRODUZIONE AGRARIA, con sbocchi occupazionali nelle aziende agrarie e nei servizi collegati all'assistenza tecnica in agricoltura;
- LABORATORI DI ANALISI;
- SOCIETÀ DI CONSULENZA.





UNIVERSITÀ
DI TORINO

Corso di Laurea in Scienze e Tecnologie Agrarie

samev
Scuola di Agraria
e Medicina Veterinaria



Contatti

Presidente Corso di Studio: *Roberto Botta*

Referenti Orientamento Corso di Studio: *Valentina Scariot e Alberto Acquadro*

Direttore SAMEV: *Ezio Ferroglio*

Delegato Orientamento DISAFA: *Gabriele Beccaro*

Orientamento

www.samev.unito.it | orientamento.samev@unito.it

Largo Paolo Braccini, 2 10095 Grugliasco (To)

